

SUPERFIRE

**Ogólna instrukcja obsługi
dla M17, T26, T35, CL01,
HL73, HL70, GF03, D18, Z01,
L3-D, L6-U**

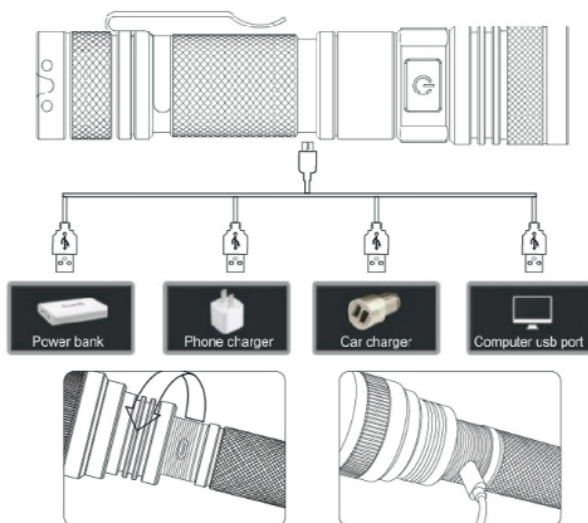
Ostrzeżenie:

Drogi kliencie, bardzo dziękujemy za zakup tego produktu! Prosimy o właściwe przeczytanie i zrozumienie niniejszej instrukcji przed jego używaniem.

1. Produkt będzie się nagrzewał w trybie silnego światła, co jest prawidłowe.
2. Nie należy oświetlać oczu bezpośrednio latarką, aby uniknąć podrażnienia oczu spowodowanego silnym światłem.
3. Proszę naładować w pełni, gdy używasz po raz pierwszy lub nie używasz przez długi czas.
4. Proszę zainstalować akumulator w latarce w prawidłowym kierunku, aby uniknąć uszkodzenia latarki. Należy rozładować i ponownie naładować akumulator co 3 miesiące, aby przechowywać go w dobrym stanie.
5. Proszę utrzymywać powłokę akumulatora w stanie nienaruszonym podczas używania, uszkodzenie powłoki akumulatora może spowodować pożar, zwarcie lub eksplozję.

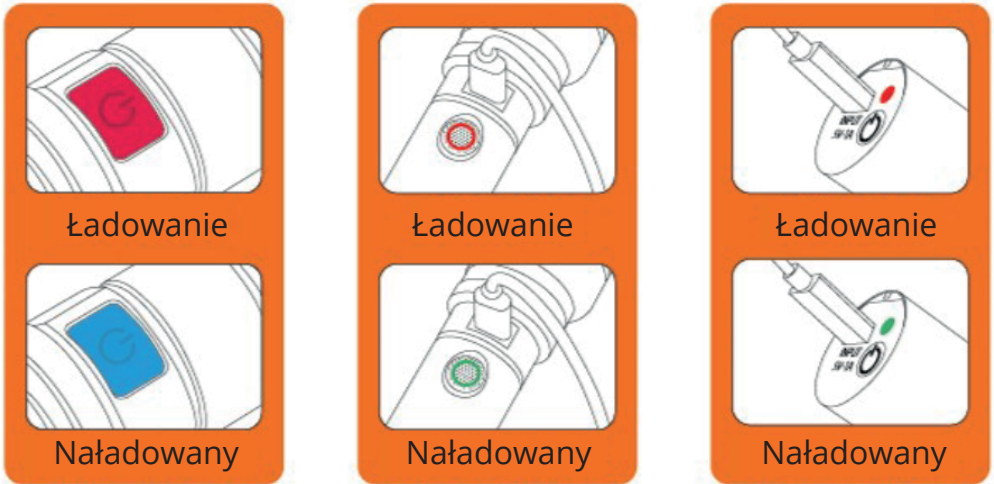
INSTRUKCJA OBSŁUGI ŁADOWARKI USB DO LATARKI:

1. Używając kabla USB podłącz go do interfejsu USB latarki i podłącz drugą stronę do ładowarki USB, ładowarki do telefonu lub innego urządzenia USB (jak na rysunku 1.1).



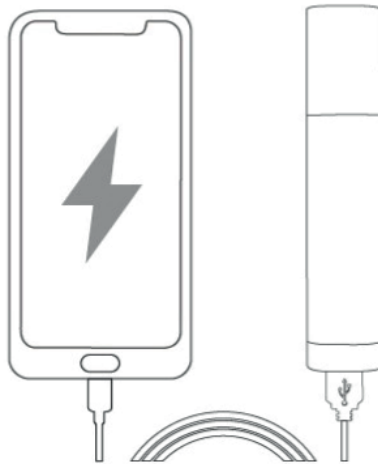
Rysunek 1.1 Zasilanie

2. Wskaźnik miga na czerwono, gdy poziom naładowania akumulatora jest niski, i zmienia się na stabilny niebieski/zielony, gdy jest w pełni naładowany. (Jak na rysunku 1.2)



Rysunek 1.2 Sposoby ładowania

3. Niektóre z produktów mogą być używane jako power bank, można nimi naładować telefon komórkowy. (Jak rysunek 1.3)



Rysunek 1.3 Power bank

INSTRUKCJA OBSŁUGI ŁADOWARKI USB DO CZOŁÓWKI

Różne reflektory mają różne konfiguracje i tryby, proszę odnieść się do rzeczywistego produktu.

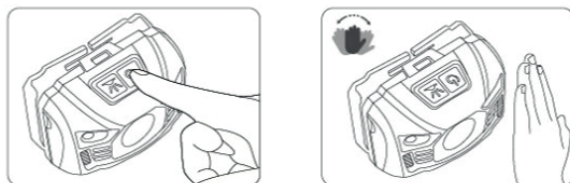
1. Przełącznik produktu i przełącznik trybów:

1.1 Naciśnij przełącznik światła, aby włączyć światło, i stale naciskaj przełącznik, aby przechodzić między różnymi trybami. Przytrzymaj przez 1-2s, aby wyłączyć lampę, niektóre lampy nie obsługują przytrzymania, aby wyłączyć.

1.2 Niektóre przełączniki światła są zaprojektowane z dodatkowym oświetleniem, a przytrzymanie przełącznika powoduje zaświecenie.

1.3 Niektóre lampy są zaprojektowane do bezstopniowego ściemniania. Przytrzymaj przycisk, aby stale zmieniać jasność światła z dużej na małą lub z małej na dużą, i zwolnij go, aby utrzymać aktualną jasność.

1.4 Niektóre lampy są zaprojektowane z przełącznikiem funkcji czujnika. Naciśnij przełącznik funkcji czujnika, aby włączyć funkcję czujnika. Pomachaj ręką przed lampą, aby sterować przełącznikiem trybu jasnego światła lampy. Ponownie naciśnąc przełącznik funkcji indukcji, aby wyłączyć funkcję sterowania czujnikiem. (Jak na rysunku 1.4)



Rysunek 1.4 Funkcja czujnika

2. Ładowanie produktu:

Proszę używać kabla USB do ładowania, można używać różnych standardowych interfejsów USB, takich jak ładowanie telefonu komórkowego. Pozycja interfejsu ładowania jest inna dla różnych modeli, a gumowa wtyczka musi być zainstalowana po ładowaniu. Uwaga: różne produkty mają różne konfiguracje i tryby, proszę odnieść się do rzeczywistego produktu. (Jak rysunek 1.5)



Rysunek 1.5 Sposób ładowania

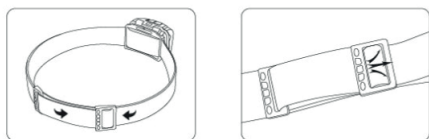
3. Funkcja ogniskowania:

Niektóre lampy posiadają funkcję ogniskowania, którą można uzyskać poprzez popchnięcie, pociągnięcie lub obrócenie głowicy lampy. (Jak na rysunku 1.6)



Rysunek 1.6 Sposoby ustawiania ostrości

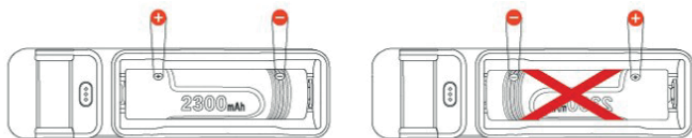
4. Rozmiar pasa reflektora można dostosować do sytuacji, tak aby lampa nie była luźna, szczelność można regulować samodzielnie. (Jak rysunek 1.7)



Rysunek 1.7 Regulacja reflektora

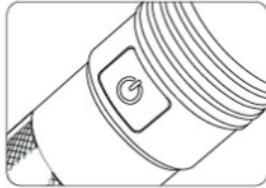
INSTRUKCJA OBSŁUGI UCHWYTU ŁADOWARKI DO LATARKI

Wymij akumulator z latarki i umieść go w gnieździe ładowania. Proszę zwrócić uwagę na dodatni i ujemny biegun akumulatora. (Jak na rysunku 1.8)

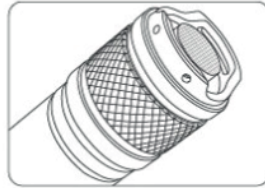


Rysunek 1.8 Dodatni i ujemny akumulator

Naciśnij przycisk na końcu lub środku latarki, aby włączyć/wyłączyć zasilanie, naciśnij, aby dostosować tryby, a następnie naciśnij przełącznik, aby przełączać się między różnymi trybami, a następnie przytrzymaj przez 2s w dowolnym trybie, aby wyłączyć.



Przycisk na środku



Przycisk na końcu



Strong



Medium



Low



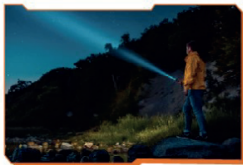
Strobe



SOS

Uwaga: Tryby oświetlenia w różnych modelach latarek będą niespójne, nie ograniczone do powyższych pięciu trybów oświetlenia

Przykłady zastosowania



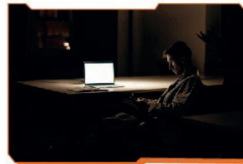
Outdoor Lighting



Daily Lighting



Adventure Lighting



Emergency Lighting



Maintenance Lighting



Work Lighting



Home Lighting



Camping Lighting

Ochrona środowiska



Zużyty sprzęt elektroniczny oznakowany zgodnie z dyrektywą Unii Europejskiej, nie może być umieszczany łącznie z innymi odpadami komunalnymi. Podlega on selektywnej zbiórce i recyklingowi w wyznaczonych punktach. Zapewniając jego prawidłowe usuwanie, zapobiegasz potencjalnym, negatywnym konsekwencjom dla środowiska naturalnego i zdrowia ludzkiego. System zbierania zużytego sprzętu zgodny jest z lokalnie obowiązującymi przepisami ochrony środowiska dotyczącymi usuwania odpadów. Szczegółowe informacje na ten temat można uzyskać w urzędzie miejskim, zakładzie oczyszczania lub sklepie, w którym produkt został zakupiony.

CE Produkt spełnia wymagania dyrektyw tzw. Nowego Podejścia Unii Europejskiej (UE), dotyczących zagadnień związanych z bezpieczeństwem użytkownika, ochroną zdrowia i ochroną środowiska, określających zagrożenia, które powinny zostać wykryte i wyeliminowane.

Niniejszy dokument jest tłumaczeniem oryginalnej instrukcji obsługi, stworzonej przez producenta.

Urządzenie wyposażone jest w akumulator LI ION (litowo-jonowy) który z uwagi na swoją fizyczną i chemiczną budowę starzeje się z biegiem czasu i użytkowania. Producent określa maksymalny czas pracy urządzenia w warunkach laboratoryjnych gdzie występują optymalne warunki pracy dla urządzenia a sam akumulator jest nowy i w pełni naładowany. Czas pracy w rzeczywistości może się różnić od deklarowanego w ofercie i nie jest to wada urządzenia a cecha produktu. Aby zachować maksymalną żywotność akumulatora nie zaleca się go rozładowywać do poziomu poniżej 3,18V lub 15% ogólnej pojemności. Niższe wartości, jak np. 2,5V dla ogniwa uszkadzają je trwale i nie jest to objęte gwarancją. W przypadku zaniechania używania akumulatora lub całego urządzenia przez czas dłuższy niż jeden miesiąc należy akumulator naładować do 50% i sprawdzać cyklicznie co dwa miesiące poziom jego naładowania. Przechowuj akumulator i urządzenie w miejscu suchym, z dala od słońca i ujemnych temperatur.

Szczegółowe informacje o warunkach gwarancji dystrybutora /
producenta dostępne na stronie internetowej
<https://serwis.innpro.pl/gwarancja>

Produkt należy regularnie konserwować (czyścić) we własnym zakresie lub przez wyspecjalizowane punkty serwisowe na koszt i w zakresie użytkownika. W przypadku braku informacji o koniecznych akcjach konserwacyjnych cyklicznych lub serwisowych w instrukcji obsługi, należy regularnie, minimum raz na tydzień oceniać odmienność stanu fizycznego produktu od fizycznie nowego produktu. W przypadku wykrycia lub stwierdzenia jakiegokolwiek odmienności należy pilnie podjąć kroki konserwacyjne (czyszczenie) lub serwisowe. Brak poprawnej konserwacji (czyszczenia) i reakcji w chwili wykrycia stanu odmienności może doprowadzić do trwałego uszkodzenia produktu. Gwarant nie ponosi odpowiedzialności za uszkodzenia wynikające z zaniedbania.